

Steine am Wasser

Pastell

gemalt auf Hahnemühle
„Echt-Bütten Pastellpapier Ingres“
100 g/m², dunkelblau

mit Schmincke Pastellfarben

Schritt 1:

Das Motiv wird mit einem weißen Pastellstift vorgezeichnet. Dazu kann ein mit Holz gefasster Stift Pastellkreide oder eine weiße Pastellfarbe benutzt werden. Bei hellem Papier wählt man einen entsprechend dunklen Pastellstift zum Vorzeichnen. Die Linien sollten nicht zu kräftig aufgetragen werden, damit sie später leicht übermalt oder auch mit Knetgummi entfernt werden können.



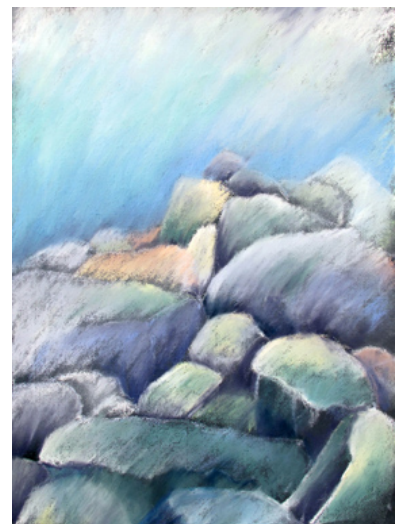
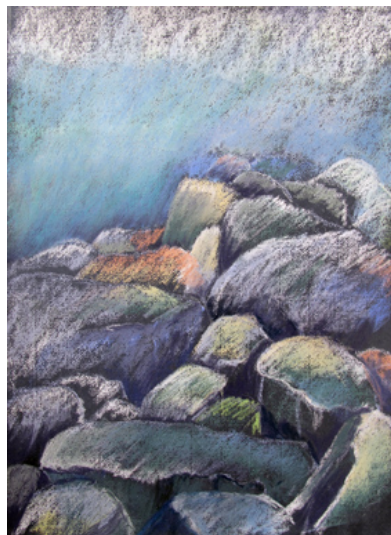
Schritt 2

Nach dem Vorzeichnen wird nach und nach Pastellfarbe in unterschiedlichen Farben aufgetragen. Dabei sollte die Pastellfarbe nur mit sehr leichtem Druck aufgetragen werden. Markante Stellen, wie Steinkanten oder Flächen, können mit weißer Farbe hervorgehoben werden, um so das Motiv heraus zu arbeiten. Durch den linearen Farbauftrag bleibt der zeichnerische Charakter erhalten. Durch Verdichten von Linien und Übereinanderlegen kann das Bild auch auf diese Weise fertig gestellt werden.



Schritt 3 und 4

Durch leichtes Verwischen mit trockenen Fingern können die Farben flächig verteilt und leicht miteinander verbunden werden. So erhält man weiche malerische Farbübergänge. Um die plastische Wirkung des Bildes zu erhalten, ist es wichtig, die Dunkelheit im unteren Bereich der Steine zu betonen. Das kann erreicht werden, indem man die Farbe des Papiers (dunkelblau) durchblitzen lässt, also nicht bemalt, oder indem wieder dunkle Farbe aufgetragen wird. Zuviel Farbe kann gut mit Knetgummi abgenommen werden.



Schritt 5

Durch weitere Farbaufträge kann der Ausdruck des Bildes stark verändert werden. Dazu sollte das Bild aber mit Pastellfixativ zwischenfixiert werden, damit der neue Farbauftrag wieder haftet.



Schritt 6

Nach dem Trocknen der Zwischenfixierung sind hier zusätzlich dunkelblaue und weiße Pastellfarben zur Darstellung des Wassers eingesetzt worden. Nun können noch Feinheiten ausgearbeitet werden. Nach der Fertigstellung sollte das Pastellbild zum Schutz leicht mit Pastellfixativ besprüht werden.

